

Ngaahi Fanongonongo Fakatokanga ki he 'Ikai Malu 'a e Vai 'i Lahāinā mo e Fa'ahi ki 'Olunga 'o Kula



KI HE KAKAI NŌFO'I 'A MAUI NE UESIA 'E HE VELA LAHI

Kuo tuku mai 'e he Potungāue Tufaki Vai 'o e Vahe Maui ha Ngaahi Fanongonongo Fakatokanga ki he 'Ikai Malu 'a e Vai (UWA) ki he 'u feitu'u 'o Lahāinā mo e kongā ki 'olunga 'o Kula.

Lolotonga 'a e vela lahi, 'e ala lava ke uesia 'a e ngaahi ma'unga vai mei ha 'ū kemikale pē siemu pekitīlia, tautautefito ki hano fakatupunga 'e ha vela 'o ne uesia 'a e 'ū halanga vaii ke mole 'a hono mālohi ivi tufaki.

Ko e tōlalo ko ia 'o e mālohi ivi tufaki ko ia 'o e vaii koe'uhi ko e maumau e halanga vaii pe fu'u lahi hono ngāue'aki 'o e vaii 'e ala ke ne fakatupunga 'a e kohu, kasa vela, pea/pe 'ū kemikale ke mimi ki he 'ū laine halanga vai. 'Oku ala ke hoko foki 'a e uesia ni 'i he taimi 'oku e'a ai 'a e ngaahi naunau pelesitiki 'i he me'angāue ni ki he vela ma'olunga 'aupito, tautautefito ki he ngaahi laine tufaki vai 'oku si'isi'i 'i he fute 'e 1.5.

'OUA 'E INU 'A E VAI TEPI

Ko e ngaahi fo'i hina vai mo e vai to'oto'o 'oku 'oatu 'e he Potungāue Tufaki Vai 'o e Vahe Maui (DWS) kuopau ke ngāue 'aki ki he inu (kau ai hono ngaahi e hu'akau pea mo e inu melie), fufulu e nifo, ngaahi 'aisi poloka, pea mo e fe'ime'atokoni.

'OUA 'E FEINGA KE FAITO'O 'A E VAI 'IATE KOE PĒ

Ko hono fakalili, fakapoloka, sivi, pe tākaki ha kolōlini ki ai pe ha ngaahi me'a faito'o vai kehe pe tuku 'a e vai ki ha taimi 'e 'ikai ke ne 'ai ho'o vai ke malu ai. 'Okapau 'e mahalo'i pe fakatokanga'i ha uesia mei ha kemikale kona (VOC), ko hono fakalili 'a e vai te ne ala fakamafola atu 'a e VOCs ki he 'ea.

'Okapau ko ho'o 'api 'oku 'i he malumalu 'o e UWA:



'Oua 'e ngāue 'aki 'a e vaii 'o taumu'a ki hono ma'u, kau ai hono inu, feime'atokoni, pe fufulu ho nifo. 'Oua 'e ngāue'aki 'a e 'aisi mei he mīsinī ngaohi 'aisi 'otomētiki.



Ngāue 'aki 'a e vai momoko ke fō'aki 'a e vala pe ha ngaahi me'a kehe. Fakamōmōa e fō 'i tu'a.



Fakasi'isi'i 'a e taimi kaukau soa. Ngāue 'aki 'a e vai māmāfana pe a fakama'a/fakamokomoko'i 'a e 'ēlia. Kaukau soa ka e tuku 'a e kaukau topu.



Ngāue 'aki 'a e mīsinī fufulu me'a ngaahi kai/ipu/peleti/poulu ke fufulu 'aki. Mio'i ki he 'ea fakamōmōa.



'Oua 'e faka'aonga'i 'a e 'ū suimingipulu pe 'ū topu kaukau mafanaa.



Ngāue 'aki 'a e 'ū me'a fakamokomoko/fakama'a 'ea 'i he taimi 'oku ke ngāue 'aki ai e vaii 'i loto fale.

'Oku 'i ai hao fehu'i?

DWS: 808-270-7550

www.mauicounty.gov/water | health.hawaii.gov/mauiwildfires

KĀTAKI 'O MUIMUI KI HE NGAahi FAKAHINOHINO KOTOA MEI HO'O 'Ū POTUNGĀUE FAITU'UTU'UNII.

Unsafe Water Advisory 9/27/2023

Tongan

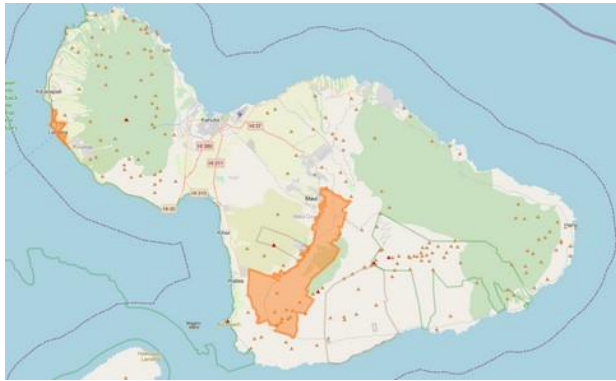


Ngaahi Fanongonongo Fakatokanga ki he 'Ikai Malu 'a e Vai 'i Lahāinā mo e Fa'ahi ki 'Olunga 'o Kula



KI HE KAKAI NŌFO'I 'A MAUI NE UESIA 'E HE VELA LAHÍ

'Oku angafēfē ke u 'ilo'i 'oku kau 'a hoku 'api 'i he feitu'u 'oku Fanongonongo Fakatokanga ai ki he 'Ikai ke Malu 'a e Vai?



Hulu'i 'a e QR kouti pe 'a'ahi ki he www.mauicounty.gov/water ke ngāue 'aki 'a e mape fepōtalanoa'aki 'o e DWS ke fakasio 'a ho'o 'api pe pisinisi ke vakai'i 'a e ngaahi ola 'o e sivi.

Fanongonongo Fakatokanga ki he Vai 'Oku 'Ikai Malu 'i he Tafa'aki ki 'Olunga 'o Kula:

<https://www.mauicounty.gov/CivicAlerts.aspx?AID=12678>

Fanongonongo Fakatokanga ki he Vai 'Oku 'Ikai Malu 'i Lahāinā:

<https://www.mauicounty.gov/CivicAlerts.aspx?AID=12679>

Ko hono fakafokifoki 'o e Lele 'a e Ma'unga Vai ki Lahāinā mo e Fa'ahi ki 'Olunga 'o Kula

'Oku fengāue'aki vāofi 'a e DWS pea mo e Potungāue Mo'ui 'o Hawai'i pea mo e Potungāue Fakafofonga 'a 'Amelika ki hono Malu'i 'o e 'Ātakaii ke fakafoki mai 'a e ma'unga vai. Ko e ngaahi potungāue fakafofonga ni 'oku nau siofi a e ngaahi halanga fakamo'oni kehekehe kau ai 'a e:

Monomono 'o e 'ū tefito'i maumau pea mo malu'i 'a e tufaki'anga vai

Fakakehekehe'i 'o e ngaahi 'ēlia 'o e me'a ngāue ni ne uesia 'e he vela pea mei he toenga 'o e me'angāue. Fakatotolo 'aki hano ngāue 'aki ha me'angāue 'oku ne fakatupunga ha huhu'a mālohi ke ne fakatupu ha ivi mālohi ke fakapapau'i 'oku malu'i 'a e me'angāue mei ha toe uesia lahi.

Fakapapau'i 'oku malu 'a e ma'unga vai pea mo e vai 'oku 'i he tufaki'anga vai ki he inu

Fakalahi 'a hono sivi ki ha ngaahi kemikale kona, siemu pekitīlia, pea mo ha ngaahi me'a kona 'oku 'i he ngaahi feitu'u kotoa 'o e me'a tufaki'anga vai. 'E ala lava ke fakatafe ki tu'a 'e he DWS 'a e kona mei he ngaahi kongokonga 'o e 'ū me'angāue. 'E toutou sivi'i 'a e ngaahi me'angāue kimu'a pea toki fakatafe ki tu'a. 'E toutou fakahoko hano sivi ki mu'a pea toki fakahoko 'a e liliu 'e he UWA.

'Oku 'i ai hao fehu'i?

DWS: 808-270-7550

www.mauicounty.gov/water | health.hawaii.gov/mauiwildfires

KĀTAKI 'O MUIMUI KI HE NGAahi FAKAHINOHINO KOTOA MEI HO'O 'Ū POTUNGĀUE FAITU'UTU'UNII.

Unsafe Water Advisory 9/27/2023
Tongan

