

Mga Abiso sa Mapanganib na Tubig sa Lahāinā at Upper Kula



PARA SA MGA RESIDENTE NG MAUI NA NAAPEKTUHAN NG MGA WILDFIRE

Nagpalabas ang Department of Water Supply ng Maui County ng Mga Abiso sa Mapanganib na Tubig (UWA) para sa mga bahagi ng Lahāinā at Upper Kula.

Sa panahon ng isang wildfire, maaaring maging kontaminado ng mga kemikal o bacteria ang mga sistema ng tubig, lalo na kung ang sunog ay sanhi ng pagkawala ng presyon sa mga linya ng tubig.

Ang pagbaba ng presyon ng tubig dahil sa mga sirang linya ng tubig o mataas na paggamit ng tubig ay maaaring magdulot ng pagsipsip ng mga linya ng tubig sa usok, mainit na gas, at/o mga kemikal. Maaari rin maganap ang kontaminasyon kapag ang mga plastik na materyales sa sistema ay nalantad sa matinding init, karaniwang kung ang mga nakabaon na linya ng tubig ay wala pang 1.5 talampakan.

HUWAG INUMIN ANG TUBIG NINYONG MULA SA GRIPO

Dapat na de-boteng tubig o maipanlulutong tubig na ibinigay ng Department of Water Supply (DWS) ng Maui County ang gamitin para sa pag-inom (kabilang ang pagtimpla ng baby formula at juice), pagsipilyo ng ngipin, paggawa ng yelo, at paghahanda ng pagkain.

HUWAG SUBUKANG LINISIN ANG TUBIG NANG SARILINAN

Hindi magagawang ligtas ng pagpapakulo, pagpapayelo, pagsasala, pagdagdag ng chlorine o iba pang disinfectant o pagpapatagal ang tubig. Kung may hinihinala o nakitang kontaminasyon ng volatile organic compound (VOC), maaaring mapakawalan ng pagpapakulo ang mga VOC sa hangin.

Kung ang inyong tahanan o negosyo ay saklaw ng UWA:



Huwag gumamit ng tubig mula sa gripo para sa anumang layuning pagkonsumo, kabilang ang pag-inom, pagluluto, o pagsipilyo ng inyong ngipin. Huwag gumamit ng yelo mula sa mga awtomatikong ice maker.



Gumamit ng malamig na tubig para maglaba ng damit o iba pang mga bagay. Patuyuin ang mga nilabhan sa labas.



Limitahan ang tagal ng pag-shower. Gumamit ng maligamgam na tubig at pahanginan ang lugar. Mag-shower sa halip na magbabad sa bathtub.



Gumamit ng dishwasher para maghugas ng pinggan. I-on ito sa setting na "air dry".



Huwag gumamit ng mga pool o hot tub.



Gumamit ng wastong bentilasyon kapag gumagamit ng tubig sa loob.

MAY MGA TANONG?

DWS: 808-270-7550

www.mauicounty.gov/water | health.hawaii.gov/mauiwildfires

MANGYARING SUNDIN ANG LAHAT NA TAGUBILIN MULA SA MGA LOKAL NA AWTORIDAD.

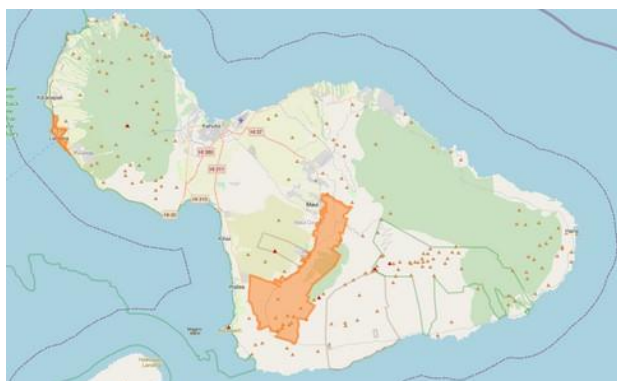


Mga Abiso sa Mapanganib na Tubig sa Lahāinā at Upper Kula



PARA SA MGA RESIDENTE NG MAUI NA NAAPEKTUHAN NG MGA WILDFIRE

Paano ko malalaman kung ang aking tahanan o negosyo ay bahagi ng Abiso sa Mapanganib na Tubig?



I-scan ang QR code o bisitahin ang www.mauicounty.gov/water para gamitin ang interactive na mapa ng DWS para hanapin ang inyong tahanan o negosyo o tingnan ang mga resulta ng pagsubok.

Abiso sa Mapanganib na Tubig sa Upper Kula:
<https://www.mauicounty.gov/CivicAlerts.aspx?AID=12678>

Abiso sa Mapanganib na Tubig sa Lahāinā:
<https://www.mauicounty.gov/CivicAlerts.aspx?AID=12679>

Pagbabalik sa Serbisyo ng Sistema ng Tubig ng Lāhainā at Upper Kula

Ang DWS ay malapitang nakikipagtulungan sa Department of Health ng Hawai'i State at sa U.S. Environmental Protection Agency para maibalik sa serbisyo ang mga sistema ng tubig. Sinusuri ng mga ahensyang ito ang maraming linya ng ebidensya kabilang ang:

Pagpigil sa mga pinagmumulan ng kontaminasyon at pagprotekta sa sistema ng tubig

Mga lugar ng sistema na naapektuhan ng sunog ay ibinubukod mula sa iba pang bahagi ng sistema. Isinasagawa ang isang pagsiyasat sa mga hydraulics ng sistema para matiyak na ang mga sistema ay protektado mula sa karagdagang kontaminasyon.

Pagtiyak na ligtas inumin ang pinagmumulan ng tubig at tubig sa loob ng sistema ng pamamahagi

Isinasagawa ang malawakan na pagsusuri para sa mga volatile organic compound, bacteria, at iba pang dumi sa maraming lugar sa bawat sistema ng tubig. Maaaring i-flush ng DWS ang kontaminasyon mula sa mga bahagi ng mga sistema. Ang mga sistema ay muling susuriin kasunod ng pag-flush. Ilang round ng pagsubok ang magaganap bago amyendahan ang UWA.

MAY MGA TANONG?

DWS: 808-270-7550

www.mauicounty.gov/water | health.hawaii.gov/mauiwildfires

MANGYARING SUNDIN ANG LAHAT NA TAGUBILIN MULA SA MGA LOKAL NA AWTORIDAD.

Unsafe Water Advisory 9/27/2023
Tagalog

