

# Mga Pahibalo Bahin sa Dili Luwas nga Tubig sa Lahāinā ug Upper Kula



## PARA SA MGA RESIDENTE SA MAUI NGA APEKTADO SA WILDFIRE

Nagpagawas ang Departamento sa Suplay sa Tubig sa Maui County ug mga Pahibalo Bahin sa Dili Luwas nga Tubig (Unsafe Water Advisories, UWA) para sa parte sa Lahāinā ug Upper Kula.

Panahon sa wildfire, puwedeng mahimong kontaminado sa mga kemikal o bacteria ang mga sistema sa tubig, ilabina kon mawad-ag presyon ang mga linya sa tubig tungod sa sunog.

Puwedeng masuyop pasulod sa mga linya sa tubig ang aso, hot gas, ug/o kemikal kon mawala ang presyon sa tubig tungod sa mga leaking sa linya sa tubig o grabeng paggamit og tubig. Mahitabo sab ang kontaminasyon kon maladlad sa sobrang kainit ang plastik nga mga materyal sa sistema, ilabina kon wala ray 1.5 feet ang gilubngan sa mga linya sa tubig.

### AYAWG IMNA ANG TUBIG SA INYONG GRIPO

Ang mga binotelyang tubig o tubig nga mainom nga gitagana sa Departamento sa Suplay sa Tubig (Department of Water Supply, DWS) sa Maui County lang ang imnon, (lakip ang itimpla sa gatas sa bata ug juice), i-toothbrush, himoon og ice, ug gamiton sa pag-andam og pagkaon.

### AYAW TESTINGI OG HINLO ANG TUBIG

Dili mahimong luwas ang tubig kon imo ning pabukalan, i-freeze, salaon, butangan og chlorine o uban pang panghinlo o kon dili ni hilabtan. Kon gidudahan o mapamatud-an nga naay dali rang moalisngaw nga organic compound (VOC), puwedeng masagol sa hangin ang mga VOC kon pabukalan ang tubig.

### Kon naapil sa UWA ang imong balay o negosyo:



Ayawg imna, iluto, i-toothbrush, o gamita sa uban pang paagi ang tubig sa gripo diin posible kining masagol sa imong gikaon. Ayawg gamita ang ice gikan sa mga automatic nga ice maker.



Gamit ug bugnawng tubig dihang manglaba o manghugas og uban pang butang. Ibulad ang imong mga nilabhan.



Limitahe ang gidugayon sa pag-shower. Gamit og dagaang nga tubig ug pagbaton og igong bentilasyon sa lugar. Pag-shower imbes maghumol sa tub.



Gamit og dishwasher sa paghugas sa mga plato. Ibutang kini sa air dry nga setting.



Ayawg gamit og mga swimming pool o hot tub.



Pagbaton og igong bentilasyon dihang mogamit og tubig sa sulod sa balay.

### MGA PANGUTANA?

DWS: 808-270-7550

[www.mauicounty.gov/water](http://www.mauicounty.gov/water) | [health.hawaii.gov/mauiwildfires](http://health.hawaii.gov/mauiwildfires)

PALIHOG SUNDA ANG TANANG INSTRUKSIYON GIKAN SA LOKAL SA AWTORIDAD.

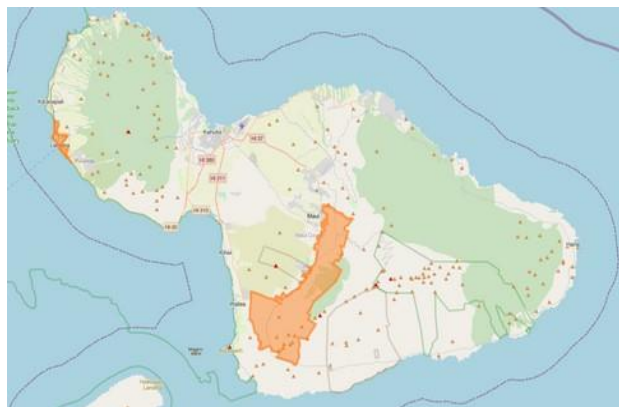


# Mga Pahibalo Bahin sa Dili Luwas nga Tubig sa Lahāinā ug Upper Kula



## PARA SA MGA RESIDENTE SA MAUI NGA APEKTADO SA WILDFIRE

Unsaon nako pagkahibalo kon apil ba sa Pahibalo Bahin sa Dili Luwas nga Tubig ang akong balay o negosyo?



I-scan ang QR code o bisitaha ang [www.mauicounty.gov/water](http://www.mauicounty.gov/water) aron magamit ang interactive nga mapa sa DWS sa pagpangita sa imong balay o negosyo o aron makita ang mga resulta sa pagsusi.

Pahibalo Bahin sa Dili Luwas nga Tubig sa Upper Kula:  
<https://www.mauicounty.gov/CivicAlerts.aspx?AID=12678>

Pahibalo Bahin sa Dili Luwas nga Tubig sa Lahāinā:  
<https://www.mauicounty.gov/CivicAlerts.aspx?AID=12679>

### Pagbalik sa Serbisyo sa mga Sistema sa Tubig sa Lāhainā ug Upper Kula

Nakigtinabangay ang DWS sa Hawai'i State Department of Health ug U.S. Environmental Protection Agency sa pagbalik sa serbisyo sa mga Sistema sa tubig. Gisusi niini nga mga ahensiya ang daghang ebidensiya apil ang:

Pag-contain sa mga tinubdan sa kontaminasyon ug pagprotektar sa sistema sa tubig

I-isolate ang mga bahin sa sistema nga apektado sa sunog gikan sa nahibiling bahin sa sistema.

Ginapahigayon ang imbestigasyon sa sistema sa hydraulics aron maseguro nga protektado ang mga sistema gikan sa dugang kontaminasyon.

Pagseguro nga luwas imnon ang mga tinubdan sa tubig ug ang tubig nga naa sulod sa sistema sa distribusyon

Ginapahigayon ang pagsusi para sa dali moalisngaw nga mga organic compounds, bacteria, ug uban pang mopahinabog kontaminasyon sa dakong bahin sa kada sistema sa tubig. Puwedeng ipaanod sa DWS ang mga kontaminasyon gikan sa mga bahin sa mga sistema. Susihon pag-usab ang mga Sistema human sa pagpaanod. Daghang beses himoon ang pagsusi ayha usbon ang UWA.

**MGA PANGUTANA?**

DWS: 808-270-7550

[www.mauicounty.gov/water](http://www.mauicounty.gov/water) | [health.hawaii.gov/mauiwildfires](http://health.hawaii.gov/mauiwildfires)

PALIHOG SUNDA ANG TANANG INSTRUKSIYON GIKAN SA LOKAL SA AWTORIDAD.

