

## He mea hopohopo anei ka wela o Hawai'i?

'Ae. Ma nā makahiki 'umi i hala iho nei, ua ho'onui pālua 'ia a 'oi a'e ka nui 'awelike o nā lā wela a ikiiki a me nā pō mehana loa ho'i, ma muli o ka loli aniau, a ke kuhi 'ia nei e pi'i hou aku ana.

## He aha nā ma'i na ka wela?

Hiki ke loa'a i ka ma'i na ka wela inā hele kou kino a wela loa a 'a'ole hiki ke hō'olu'olu pono; hiki ke lilo koke ke 'ano o ka ma'i i kekahi mea ko'iko'i, inā 'a'ole lapa'au pono 'ia.

## 'A'ole na ka wela wale nō, 'o ka ikiiki kekahi.

'O Hawai'i kahi ikiiki loa o nā 'awelike makahiki ma ke kaumoku'āina.

Ke ikiiki loa, hana nui ka hō'olu'olu 'ana o ke kino, a he hopena paha ka ma'i na ka wela.



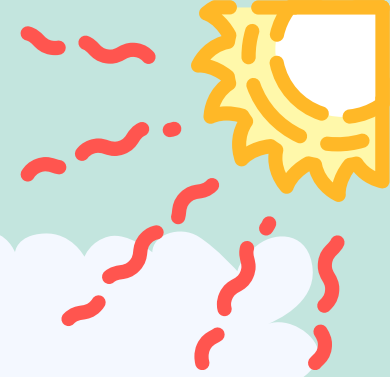
E ka'ana i ka 'ikepili o kēia pepelu me kou mau hoaaloha a hoa kaiahome!

# E HŌ'OLU'OLU I KĒIA KAUWELA

E hahai iā @hawaiidoh no ka nūhou e pili ana i nā ma'i na ka wela ma Hawai'i i kēia kauwela!



Aia nā kumuwaiwai hou aku e pili ana i nā ma'i na ka wela, ka wela 'ino, a me ka ho'omākaukau 'ana ma [www.heat.gov](http://www.heat.gov)



## Nā Mana'o Ho'opalekana No Nā Lā Wela

Na:



# 'O WAI KA PO'E PĀMA'I I NĀ MA'I NA KA WELA?

'O kākou a pau, hiki ke loa'a i nā ma'i na ka wela, eia na'e, 'oi aku ka pāma'i 'ana o kekahi po'e.



Nā Kūpuna



Ka Po'e Kīnānā



Ka Po'e me ka Pilikia Olakino 'Ē A'e



Ka Po'e Hana i Waho a me nā Maha'ai



Nā Keiki



Nā Wāhine Hāpai



Ka Po'e Nele Hale



Ka Po'e Pu'ipu'i a Momona Loa



Ka Po'e Ma'a 'Ole i kēia 'Ano Anilā

## NĀ HŌ'AILONA O KA MA'I NA KA WELA A ME KA HANA E HANA AI

### Ka Lohelau na ka Wela

- Ka Ma'ule a Maka Pōniuniu paha
- Ka Pailua
- Ka Nāwaliwali
- Nā Haikala Muku Mākala
- Ka 'Ili Anuanu a 'Ālikalika
- Ke Kahe 'Ino 'ana o ka Hou

### He aha ka'u hana e hana ai?

E ne'e i kekahi wahi wela 'ole, e inu li'ilii i ka wai, e ho'ohemo i ka lole, a e 'imi i ke kōkua kauka inā ho'omau 'ia nā hō'ailona



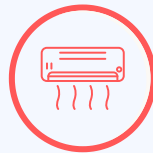
### Ke Kūhewa na ka Wela

- Ka Huikau
- Ka Pōniu
- Ka Ma'ule
- Ka 'Eha Loa o ke Po'o
- Ka 'ili wela a malo'o
- Pau ke kahe 'ana o ka hou

### He aha ka'u hana e hana ai?

E kelepona iā 911, e ho'ohemo i ka lole, e ne'e i kekahi wahi wela 'ole, e inu li'ilii i ka wai inā hiki, a e hō'olu'olu i ka 'ili me ka wai a me ka hau.

## PEHEA E 'ALO A'E I KA MA'I NA KA WELA



E hō'olu'olu me nā pelamakani a i 'ole nā mīkini hō'olu ea, a ma ka malu kekahi



E nānā pono i nā hoa kaiahome pāma'i i ka ma'i na ka wela



E pāpale i ka pāpale ma waho o ka hale, a i 'ole e lawe i ka māmalu



E inu nui i ka wai



E komo i ka lole poholo a lahilahi



E 'alo a'e i ka lā