

ボツリヌス症の症状

ボツリヌス症の症状は一般的に毒素の摂取の12から72時間後に始まります。しかし早くて2時間、遅くて8日間で症状が現れる場合もあります。

症状：

複視

視力障害

眼瞼下垂

言語障害

嚥下困難

口渇

筋力低下

治療を施さないと、これらの症状が腕や脚、呼吸筋の麻痺に発展して死に至ることがあります。筋力の低下と麻痺は頭部と首から始まり、上半身、腕、下半身そして脚へと下降していきます。

詳しい情報は

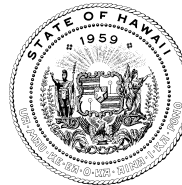
Aloha United Way



www.hawaii.gov/doh

または

www.cdc.gov



ハワイ州保健局は人種、肌の色、国籍（言語を含む）、年齢、性別、信仰、および障害の有無にかかわらず、そのプログラムと活動を利用する権利をすべての人に提供します。

問題が起きた場合は、180日以内に書面もしくは電話にて差別撤廃措置担当者までご連絡ください。

Box 3378, Honolulu, HI 96801-3378 または
(808)586-4616（音声メールボックス）

11/03 Japanese

ボツリヌス症

(Botulism)



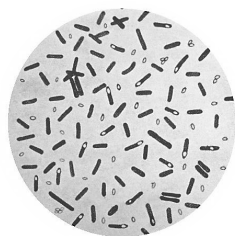
ハワイ州保健局

www.hawaii.gov/doh

お問い合わせやご相談は
2-1-1までお電話ください。

ボツリヌス症とは？

ボツリヌス症はボツリヌス菌によって生成された神経毒素が引き起こす、筋肉を麻痺させる深刻な病気です。ボツリヌス症には3つの型があります。



- 食餌性ボツリヌス症はボツリヌス菌の毒素を含んだ食物を食べた人に発生します。数時間または数日間以内に重い中毒症状へと発展します。食餌性ボツリヌス症は、毒素を含んだ食品が特定される前に多くの人に食べられる可能性があるために、公衆衛生の非常事態とされています。
- 乳児ボツリヌス症はボツリヌス菌芽胞の摂取によりC型ボツリヌス菌が腸管に存在する乳児に発生することが毎年数件見られます。
- 創傷ボツリヌス症はC型ボツリヌス菌の毒素に汚染された土を触って、傷口から感染して発生します。

第4の型として、人工的に操作されたボツリヌス症は毒素が肺に吸入された場合に発生します。

感染経路は？

ボツリヌス症は通常毒素を含んだ食物を摂取することによってかかる病気です。食品を加熱することで毒素



は不活化します。ボツリヌス症は伝染病ではないために、人間から人間へ感染することはありません。

症状は？

ボツリヌス症の症状は一般的に毒素の摂取の12から72時間後に始まります。しかし早くて2時間、遅くて8日間で症状が現れる場合もあります。症状には、複視、視力障害、眼瞼下垂、言語障害、嚥下困難、口渇、筋力低下が挙げられます。治療を施さないと、これらの症状が腕や脚、呼吸筋の麻痺に発展して死に至ることがあります。筋力の低下と麻痺は頭部と首から始まり、上半身、腕、下半身そして脚へと下降していきます。

治療方法は？

ボツリヌス菌の抗毒素はありますが、診断後できるだけ早く投与しなければなりません。抗毒素によって病気の進行を防ぐことはできますが、すでに起こった麻痺状態を正常に戻すことはできません。抗生物質はボツリヌス症の治療には効果はありません。

病院での十分な対症療法が、すべての型のボツリヌス症治療の主体です。重症の患者は数ヶ月間の人工呼吸器および集中的な医療介護が必要になります。ボツリヌス中毒を克服した患者には数年間倦怠感や息切れが残る可能性があります。回復を補助する長期療法が必要なこともあります。



なぜボツリヌス菌毒素が生物テロ兵器として警戒されているのですか？

ボツリヌス症は非常に重い病気です。中毒を起こす細菌は簡単に手に入り、食品や飲料水の水源に混入される恐れがあります。

感染後の対処方法は？

即座に治療を受けてください。ボツリヌス菌毒素に汚染されている恐れのある食品はすべて除去し、他の消費者から隔離してください。そして可能な時に検査のために保健局への提出をお願いします。もし毒素が衣類や皮膚に付着した場合は、衣類は脱ぎとり、皮膚は石鹸と水で洗浄してください。



公衆衛生局はボツリヌス症の予防と抑制のために何をしているのですか？

ハワイ州保健局と公衆衛生局には、ボツリヌス症に関する知識が豊富なスタッフが、医師と一日24時間情報交換ができる体制が整っています。患者の治療に抗毒素が必要な場合は、国内どこにでも速やかに届けることができます。また、ボツリヌス症発生の疑いがある時には直ちに調査を進め、特定の商品が関連しているようであれば、公衆衛生局と規制当局によって適切な規制措置が取られます。医師はボツリヌス症の疑いがある患者に関する報告書を州保健局に提出しなければなりません。

ペットや他の動物が感染する可能性は？

はい、あります。ペットや家畜は汚染された食物の摂取や、毒素の吸入により中毒症状を起こすことがあります。ご自分のペットが感染したと思われる場合は、すぐに獣医の治療を受けてください。動物から人間に病気が感染することはありません。

